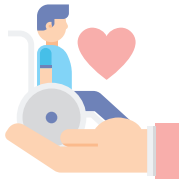


8.4 การพัฒนาคุณภาพชีวิตคนพิการ



บริษัทให้ความสำคัญและยอมรับในเรื่องของความแตกต่างและหลากหลาย ด้วยความตระหนักว่า พนักงานทุกคน รวมทั้งคนพิการ มีส่วนร่วมสำคัญในการสร้างมูลค่าเพิ่มให้กับงานที่ทำงาน และมีส่วนร่วมขับเคลื่อนการเติบโตขององค์กร ควบคู่กับการยกระดับคุณภาพชีวิตกลุ่มคนเปราะบาง

1. การจ้างงานผู้พิการ

การจัดจ้างคนพิการ ดำเนินตาม พ.ร.บ. ส่งเสริมและพัฒนาคุณภาพชีวิตคนพิการ พ.ศ. 2550 ที่กำหนดให้สถานประกอบการที่มีลูกจ้างตั้งแต่ 100 คนขึ้นไป จ้างคนพิการเข้าทำงานในอัตราส่วน 100 : 1 ซึ่งปัจจุบันได้มีการจ้างงานคนทั้งหมด 24 คน ซึ่งมากกว่ากฎหมายกำหนด โดยแบ่งเป็นการจัดจ้างคนพิการ 2 รูปแบบตามความเหมาะสม ได้แก่ รูปแบบแรก ม.33 ที่จัดจ้างคนพิการทำงานในสถานประกอบการของบริษัท และรูปแบบที่ 2 ม.33 ที่เป็นการจ้างงานคนพิการเพื่อทำงานให้ชุมชนที่คนพิการอาศัยอยู่ หรือองค์กรสาธารณประโยชน์ เช่น ทำงานเป็นผู้ช่วยครู ศูนย์พัฒนาเด็กเล็ก โรงพยาบาลส่งเสริมสุขภาพตำบล องค์การบริหารส่วนตำบล นอกจากบริษัทจะได้ทำหน้าที่อย่างถูกต้องตามกฎหมายในการจัดจ้างคนพิการแล้ว ยังเป็นการตอบแทนสังคม ด้วยการส่งมอบหน้าที่ให้คนพิการได้มีงานทำ ไม่เพียงเป็นการสร้างงานที่มีคุณค่า แต่ส่งผลให้เกิดประโยชน์แก่สังคมในวงกว้างอีกด้วย



2. การส่งมอบคุณค่าให้คนพิการ

นอกจากการให้ความสำคัญกับการจ้างงานคนพิการในองค์กรแล้ว บริษัทยังให้ความสำคัญกับคนพิการในสังคม โดยมีกลุ่มเป้าหมายเป็นผู้พิการทางการเคลื่อนไหว เพื่อให้มีคุณภาพชีวิตที่ดีขึ้น และสะดวกในการเคลื่อนไหวหรือเดินทางมากขึ้น ในปี 2565 บริษัทได้สร้างโอกาสและส่งมอบคุณค่าให้คนพิการ ดังนี้

มอบเงินบริจาคให้กับมูลนิธิรากลามเนื้ออ่อนแรง

หรือ F(E)N(D) (Foundation to Eradicate Neuromuscular Disease) โดยเป็นเงินที่ร่วมบริจาคระหว่างบริษัทกับคู่ค้า โดยมียอดเงินบริจาคจากกลุ่มคู่ค้าจำนวน 1,512,000 บาท และบริษัทร่วมสมทบจำนวน 1,512,000 บาท รวมเป็นเงินทั้งสิ้น 3,024,000 บาท



