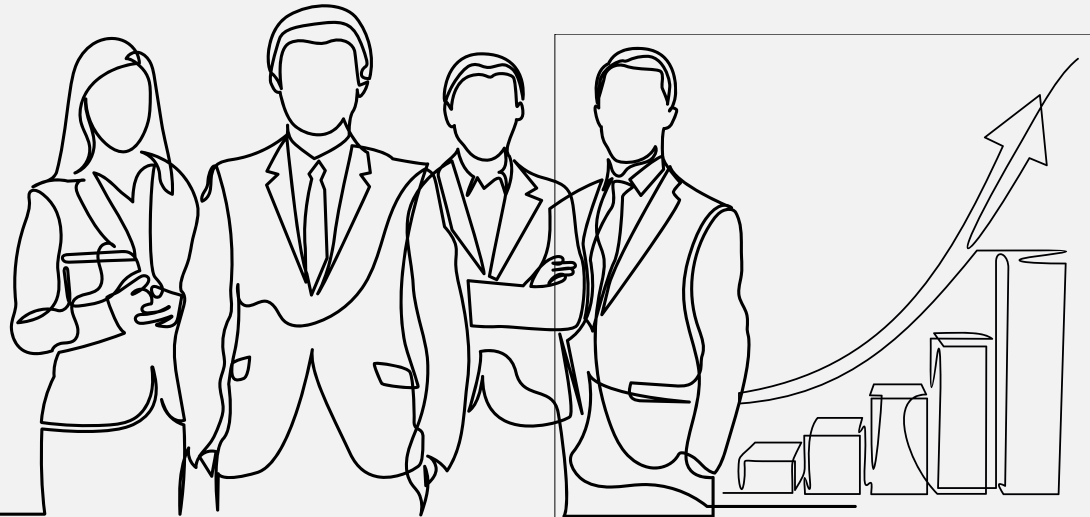


# 7



## ธุรกิจสมบูรณ์

- 7.1 กลยุทธ์ธุรกิจสมบูรณ์
- 7.2 การบริหารจัดการด้านสิทธิมนุษยชน
- 7.3 การดูแลและสร้างการมีส่วนร่วมให้กับพนักงาน
- 7.4 การบริหารความปลอดภัยและอาชีวอนามัย
- 7.5 การบริหารความสัมพันธ์ลูกค้า
- 7.6 การบริหารจัดการคู่ค้าและห่วงโซ่อุปทาน
- 7.7 การบริหารจัดการสิ่งแวดล้อม
- 7.8 นวัตกรรมในกระบวนการธุรกิจเพื่อความยั่งยืน
- 7.9 การดำเนินงานด้านภาษี

### ผลการดำเนินงานปี 2568

อัตราความพึงพอใจลูกค้าเฉลี่ย

**92.4%**

ก๊าซเรือนกระจกเทียบเท่าที่  
ลดลงใน Scope 1,2

**35%**

อัตราความถี่ของการบาดเจ็บ  
ถึงขั้นหยุดงานของพนักงาน

**0.58**

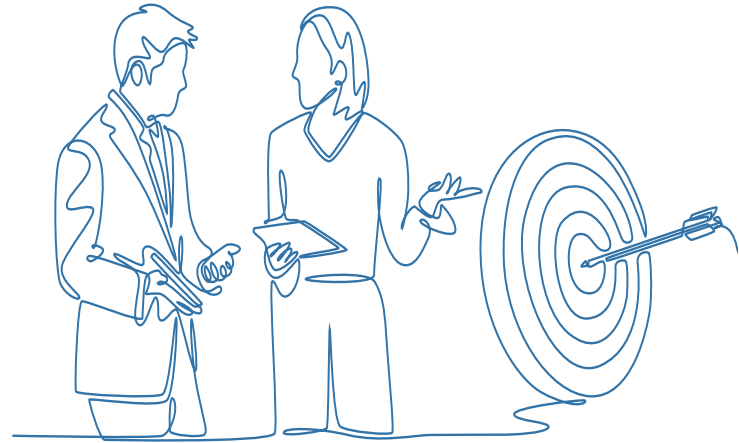
คู่ค้าได้รับการอบรม  
การจัดทำรายงาน CFO

**27** ราย

## 7.1 กลยุทธ์ธุรกิจสมบูรณ์

บริษัทฯ ดำเนินธุรกิจภายใต้ปรัชญา "3 สมบูรณ์ สร้างสมดุล" ได้แก่ คนสมบูรณ์ ธุรกิจสมบูรณ์ และชุมชนสมบูรณ์ โดยยึดแนวทาง "สร้างมูลค่าตอบสนองผู้มีส่วนได้เสีย" เป็นแกนหลักของการดำเนินงาน ครอบคลุมทุกมิติทั้งด้านเศรษฐกิจ สังคม สิ่งแวดล้อม และการกำกับดูแลกิจการ (ESG)

ในปี 2568 บริษัทฯ ได้ยกระดับการดำเนินงานด้านความยั่งยืนสู่เชิงรุกมากขึ้น เพื่อรับมือกับความท้าทายของโลก อาทิ การเปลี่ยนแปลงสภาพภูมิอากาศ ความคาดหวังด้าน ESG ในห่วงโซ่อุปทาน และการเปลี่ยนผ่านทางเทคโนโลยี โดยบูรณาการแนวทางการบริหารจัดการให้สอดคล้องกับเป้าหมายการพัฒนาที่ยั่งยืน (SDGs) และมาตรฐานสากล พร้อมส่งเสริมการมีส่วนร่วมของผู้มีส่วนได้เสียทุกกลุ่มอย่างเป็นระบบ



## “สร้างมูลค่าตอบสนองผู้มีส่วนได้เสีย”

### แนวทางการบริหารจัดการ

บริษัทฯ ขับเคลื่อนการดำเนินธุรกิจด้วยการสร้างมูลค่าตอบสนองต่อผู้มีส่วนได้เสียอย่างต่อเนื่อง ภายใต้แผนกลยุทธ์ด้านความยั่งยืนที่สอดคล้องกับบริบทโลก ใน 5 แนวทางหลัก ดังนี้

- 1. การสร้างมูลค่าตอบสนองผู้มีส่วนได้เสีย** บริษัทฯ ดำเนินธุรกิจบนพื้นฐานของการเคารพสิทธิมนุษยชน สิทธิแรงงาน และความเท่าเทียม ควบคู่กับการดูแลความปลอดภัยในสถานที่ทำงาน พัฒนาผลิตภัณฑ์และบริการที่ตอบสนองความต้องการของลูกค้า เสริมสร้างคุณภาพชีวิตและความผูกพันของพนักงาน รวมถึงดำเนินกิจกรรมเพื่อสังคมและสิ่งแวดล้อมอย่างต่อเนื่อง
- 2. การบริหารจัดการห่วงโซ่อุปทานอย่างรับผิดชอบ** บริษัทฯ ขยายการมีส่วนร่วมของคู่ค้าในมิติ ESG อย่างเป็นรูปธรรม พร้อมสนับสนุนการยกระดับมาตรฐานผ่านการพัฒนากระบวนการมาตรฐานสากลและการประเมิน ESG ในห่วงโซ่อุปทาน
- 3. การใช้ทรัพยากรอย่างมีประสิทธิภาพ** บริษัทฯ กำหนดเป้าหมายการลดการใช้ทรัพยากรต่อหน่วยการผลิต ได้แก่ พลังงาน น้ำ และของเสีย ตามแนวคิดเศรษฐกิจหมุนเวียน พร้อมส่งเสริมระบบการจัดการสิ่งแวดล้อมที่เป็นระบบและวัดผลได้
- 4. การสร้างนวัตกรรมเพื่อความยั่งยืน** บริษัทฯ มุ่งพัฒนาเทคโนโลยีและนวัตกรรมที่เพิ่มมูลค่าทางธุรกิจควบคู่กับการลดผลกระทบต่อสิ่งแวดล้อม โดยเปิดพื้นที่ความคิดสร้างสรรค์ภายในองค์กร เช่น โครงการ SAT Innovation Day เพื่อส่งเสริมวัฒนธรรมนวัตกรรมอย่างต่อเนื่อง
- 5. การบริหารจัดการภาษีอย่างโปร่งใส** บริษัทฯ วางแผนการเงินด้านภาษีที่สอดคล้องกับหลักการกำกับดูแลกิจการที่ดีพร้อมจัดทำและเปิดเผยนโยบายด้านภาษีตามข้อกำหนดของกฎหมายและมาตรฐานที่เป็นที่ยอมรับ