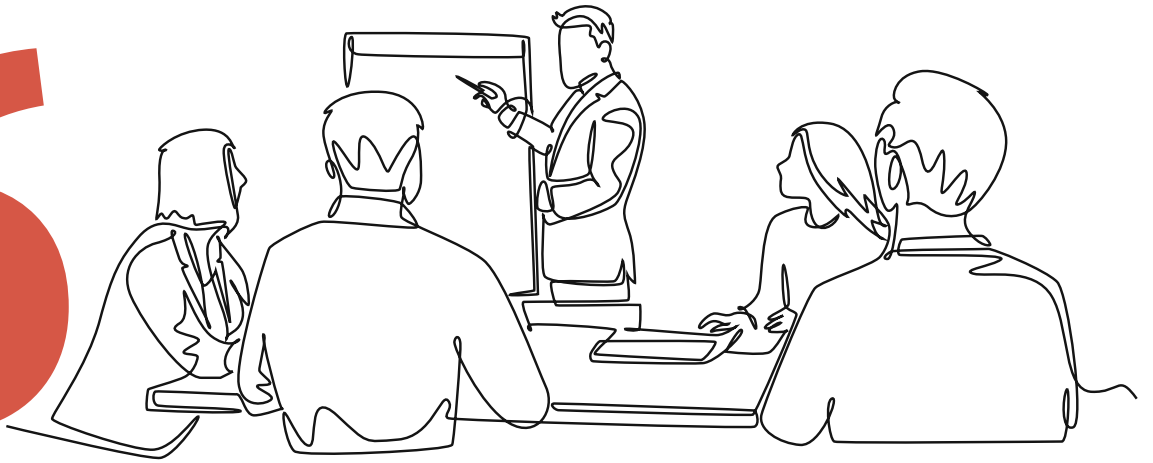


6



คนสมบุรณ์

- 6.1 กลยุทธ์คนสมบุรณ์
- 6.2 การพัฒนาคนเก่ง
- 6.3 การพัฒนาคนดี

ผลการดำเนินงานปี 2568

การมีส่วนร่วม ทำกิจกรรม
เพื่อสังคมของพนักงาน

83% ของพนักงาน
ทั้งหมด

หลักสูตรการพัฒนาบุคลากร

95 หลักสูตร

การฝึกอบรมเฉลี่ย

22 ชั่วโมง/คน/ปี

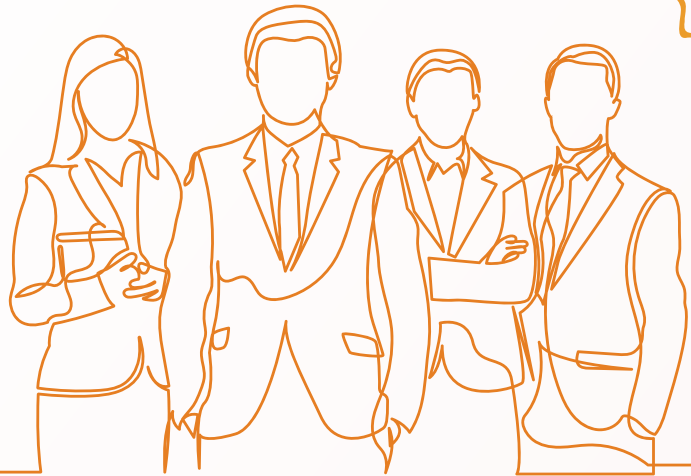
งบประมาณการพัฒนา
ศักยภาพพนักงาน

2.8 ล้านบาท

6.1 กลยุทธ์คนสมบูรณ์



“สร้างคุณค่าต่อตนเอง
องค์กร และสังคม”



แนวทางการบริหารจัดการ

ท่ามกลาง การเปลี่ยนแปลงของโลกที่เกิดขึ้นอย่างรวดเร็วและซับซ้อนทั้งด้านเทคโนโลยี เศรษฐกิจ สังคม และสิ่งแวดล้อม บริษัทฯ ตระหนักว่า "คน" คือหัวใจสำคัญของการขับเคลื่อนองค์กร สู่ความยั่งยืนบริษัทฯ จึงกำหนด **กลยุทธ์คนสมบูรณ์** เป็นกรอบแนวทางการบริหารและพัฒนาทรัพยากร บุคคลอย่างรอบด้าน เพื่อให้พนักงานทุกคนเติบโตได้ในทุกมิติ ทั้งในฐานะบุคคล สมาชิก ขององค์กร และส่วนหนึ่งของสังคมนโยบายคนสมบูรณ์

นโยบายคนสมบูรณ์

บริษัทฯ มุ่งมั่นสร้างประสบการณ์การทำงานที่ดีแก่พนักงานทุกคน โดยผลักดันให้บริษัทฯ เป็นองค์กรแห่งการเรียนรู้ (Learning Organization) ที่พนักงานสามารถพัฒนาทักษะใหม่ (Future Skills)รับมือกับการเปลี่ยนแปลงในทุกด้านควบคู่ ไปกับการปลูกฝังจิตสำนึกด้านจริยธรรม ความรับผิดชอบ และความ เป็นพลเมืองที่ดีขององค์กรเพื่อสร้าง **"คนสมบูรณ์"** อย่างแท้จริง

- **พัฒนาคนเก่ง** เสริมสร้างทักษะ และสมรรถนะที่จำเป็น เพื่อให้พนักงานทำงานได้ อย่างมีประสิทธิภาพ และเติบโต ในสายอาชีพ ได้อย่างยั่งยืน ผ่านเครื่องมือเชิงกลยุทธ์ที่หลากหลาย เช่น Reskilling & Upskilling, Individual Development Plan (IDP) , Learning by Doing และ Coaching & Mentoring
- **พัฒนาคนดี** ปลูกฝังจริยธรรม ความโปร่งใส และจิตสำนึกรับผิดชอบต่อสังคม ควบคู่ไปกับการพัฒนาทักษะ เพื่อสร้างบุคลากรที่มีคุณค่าทั้งต่อองค์กรและสังคมโดยรวม
- **สร้างองค์กรแห่งการเรียนรู้** ส่งเสริมการเรียนรู้ตลอดชีวิต สร้างระบบการเรียนรู้และแลกเปลี่ยนความรู้ทั้งจากภายในและภายนอกองค์กร รวมถึงส่งเสริมบรรยากาศที่พนักงานกล้าคิด กล้าทำ และเรียนรู้จากประสบการณ์จริง
- **ขับเคลื่อนด้วยเทคโนโลยี** นำเทคโนโลยี มาใช้พัฒนาการเรียนรู้ บริหารจัดการบุคลากร และสร้างระบบการสื่อสารที่มีประสิทธิภาพ เพื่อเพิ่มศักยภาพการเติบโตขององค์กรอย่างครบวงจร